



# WALHOVEN 4

## ZEVENBERGEN

VRAAGPRIJS € 750.000 K.K.



## OMSCHRIJVING

Op een prachtige locatie, aan een waterpartij gelegen riant vrijstaand woonhuis met aangebouwde garage, bijkeuken, geschakeld aan het buurpand. De woning is gebouwd in 1993 en in 2023 voorzien van maar liefst 30 zonnepanelen (totaal ca. 10.000 kWh). De woning is verder volledig geïsoleerd en op de begane grond en verdieping voorzien van vloerverwarming. Dit alles zorgt voor een extreem lage energierekening. De fraai aangelegde achtertuin heeft een oppervlakte van ca. 160m<sup>2</sup>, is gelegen op het Zuiden, heeft een mooie terrasoverkapping (onderheid) en biedt een optimale privacy. Voor de garage ligt nog een ruime oprit voor het parkeren van 1 of 2 auto's.

De woning is gelegen op loopafstand van een basisschool, een grote supermarkt en op fietsafstand van het gezellige centrum, het NS-station en een middelbare scholengemeenschap. De woning is op de begane grond voorzien van een hal, toilet, riante U-vormige woonkamer, eetkeuken, bijkeuken en een ruime garage. De eerste verdieping heeft twee slaapkamers, een master bedroom en een complete badkamer. De tweede verdieping heeft een overloop en nog twee slaapkamers. Kortom: een heerlijke ruime gezinswoning, gelegen op een mooi perceel en een prachtige locatie met alle voorzieningen binnen handbereik!



De ruime garage is volledig geïsoleerd, c.v. verwarmd, voorzien van een bergzolder en een overheaddeur. De parterre is voorzien van een plavuizen met vloerverwarming.

Indeling eerste verdieping:

Overloop met trapopgang naar de tweede verdieping, voorslaapkamer met vaste kast, voorslaapkamer met wastafel in meubel, geheel betegelde badkamer met ligbad, wastafel in meubel, wandcloset, inloopdouche en stucplafond met inbouwverlichting. Riante master bedroom over de volle breedte met vaste kastenwand en wastafel in meubel. De verdieping is geheel voorzien van vloerverwarming en rolluiken aan de achterzijde (zonkant).

Indeling begane grond:

Zij entree/hal met meterkast, betegeld toilet en toegang tot de woonkamer. Het toilet is voorzien van een wandcloset en fonteintje. De riante U-vormige woonkamer heeft een open haard, een schuifpui naar de achtertuin en biedt toegang tot de ruime eetkeuken. De keuken geeft toegang tot de achtertuin en de bijkeuken en is verder voorzien van een nette keukeninrichting in hoek (2012 frontjes, blad en daar apparatuur vervangen) met inbouw: inductie kookplaat, vaatwasser, koelkast en combimagnetron. De bijkeuken geeft eveneens toegang tot de achtertuin en de garage en is voorzien van een vaste kast en de en aansluitingen ten behoeve van de wasapparatuur.





#### Indeling tweede verdieping:

Overloop met vaste kast, opstelling cv combiketel (remeha 2016) en toegang tot twee slaapkamers. Een slaapkamer is gelegen aan de achterzijde en is voorzien van een topgevelraam en een daktuimelraam. De andere slaapkamer is gelegen aan de voorzijde en is voorzien van een topgevelraam, een daktuimelraam en wastafel.

#### Algemeen:

- \* In de zijtuin zijn bij de bouw 3 heipalen extra geslagen, zodat er een mogelijkheid is om aan de oostkant van het huis een carport te maken.
- \* In het huis zijn veel stopcontacten aanwezig.

Met hoeveel zorg ook samengesteld er kunnen onvolledigheden voorkomen in de informatie en de afbeeldingen en het kan derhalve niet als een aanbod worden gezien. Er kunnen geen rechten aan worden ontleend en de opgegeven afmetingen, oppervlakte- en inhoudsmaten zijn dan ook indicatief.

Wij maken gebruik van een NVM model koopovereenkomst. In het kader van zekerheidstelling wordt er standaard een bankgarantie/waarborgsom van 10% opgenomen in de koopovereenkomst.

# KENMERKEN



## WOONOPPERVLAKTE

226 m<sup>2</sup>

## PERCEELOPPERVLAKTE

450 m<sup>2</sup>

## BOUWJAAR

1993

## AANTAL KAMERS

6

## AANTAL SLAAPKAMERS

5

## LIGGING

aan water, in woonwijk, vrij uitzicht,  
open ligging

## TYPE WONING

halfvrijstaande woning

## ISOLATIE

volledig geïsoleerd

## ENERGIELABEL

A

## EXTERNE BERGRUIMTE

2 m<sup>2</sup>

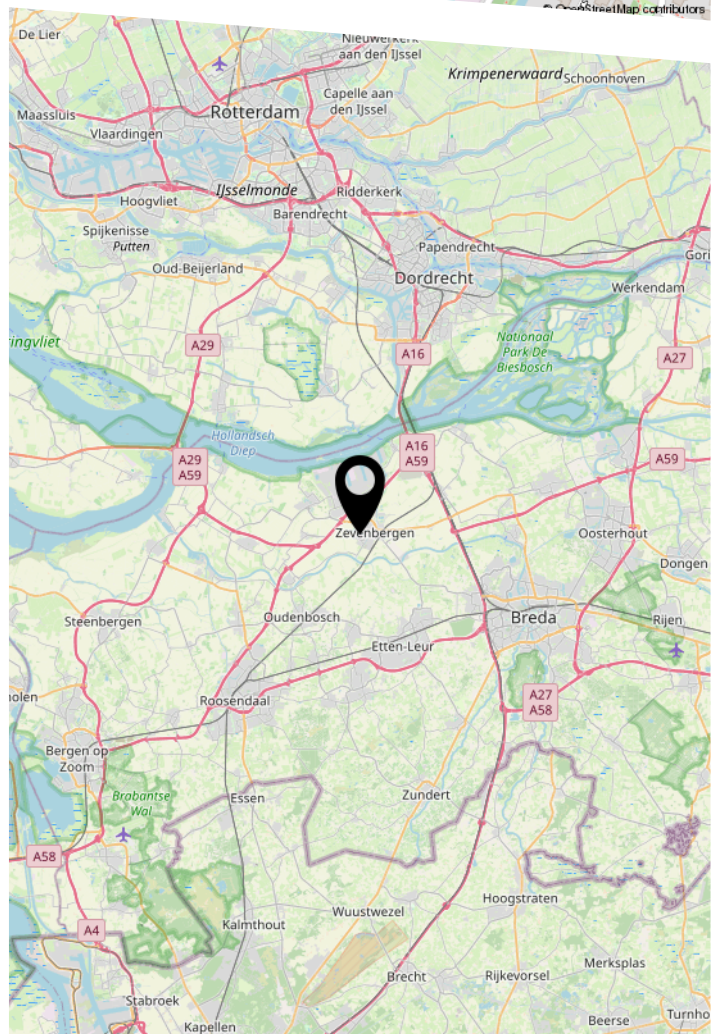
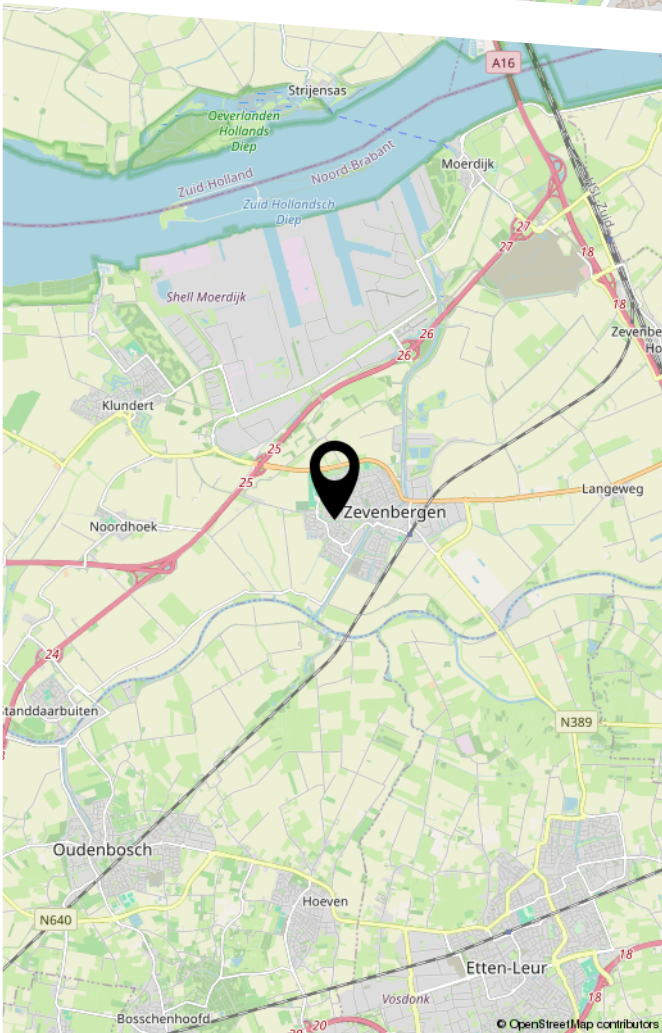
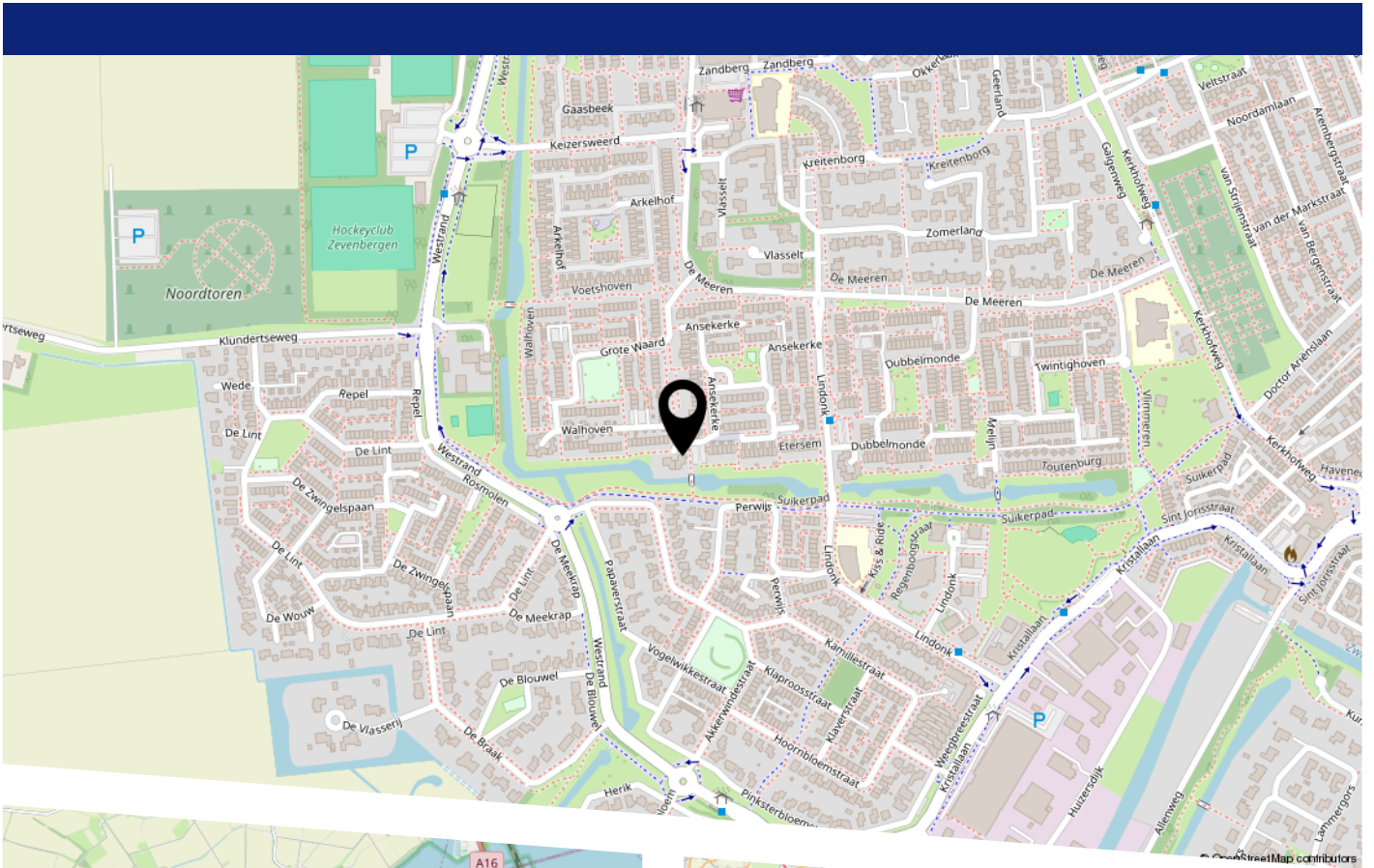
## ONDERHOUD BINNEN

goed tot uitstekend

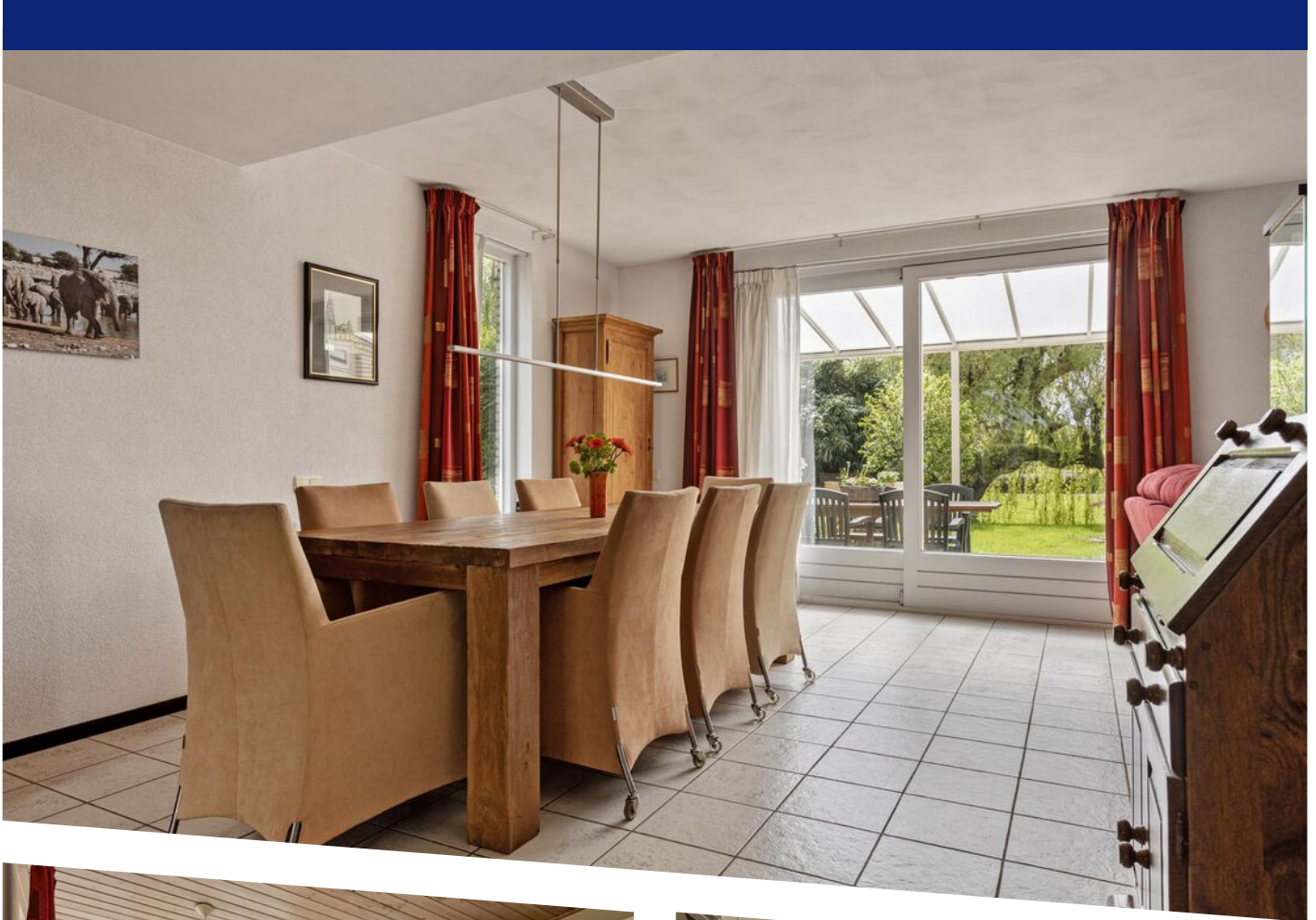
## ONDERHOUD BUITEN

goed

# LOCATIE OP DE KAART



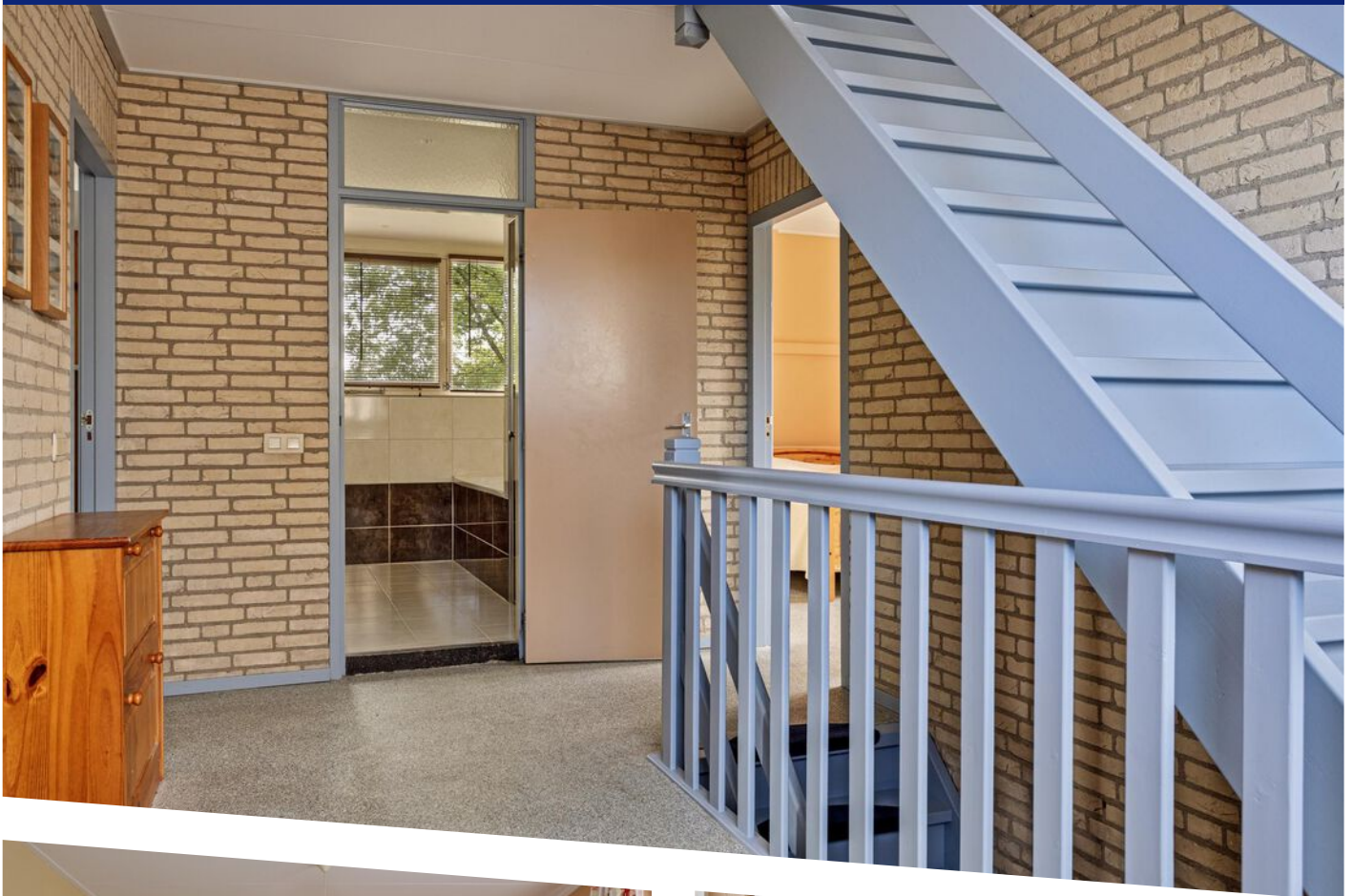


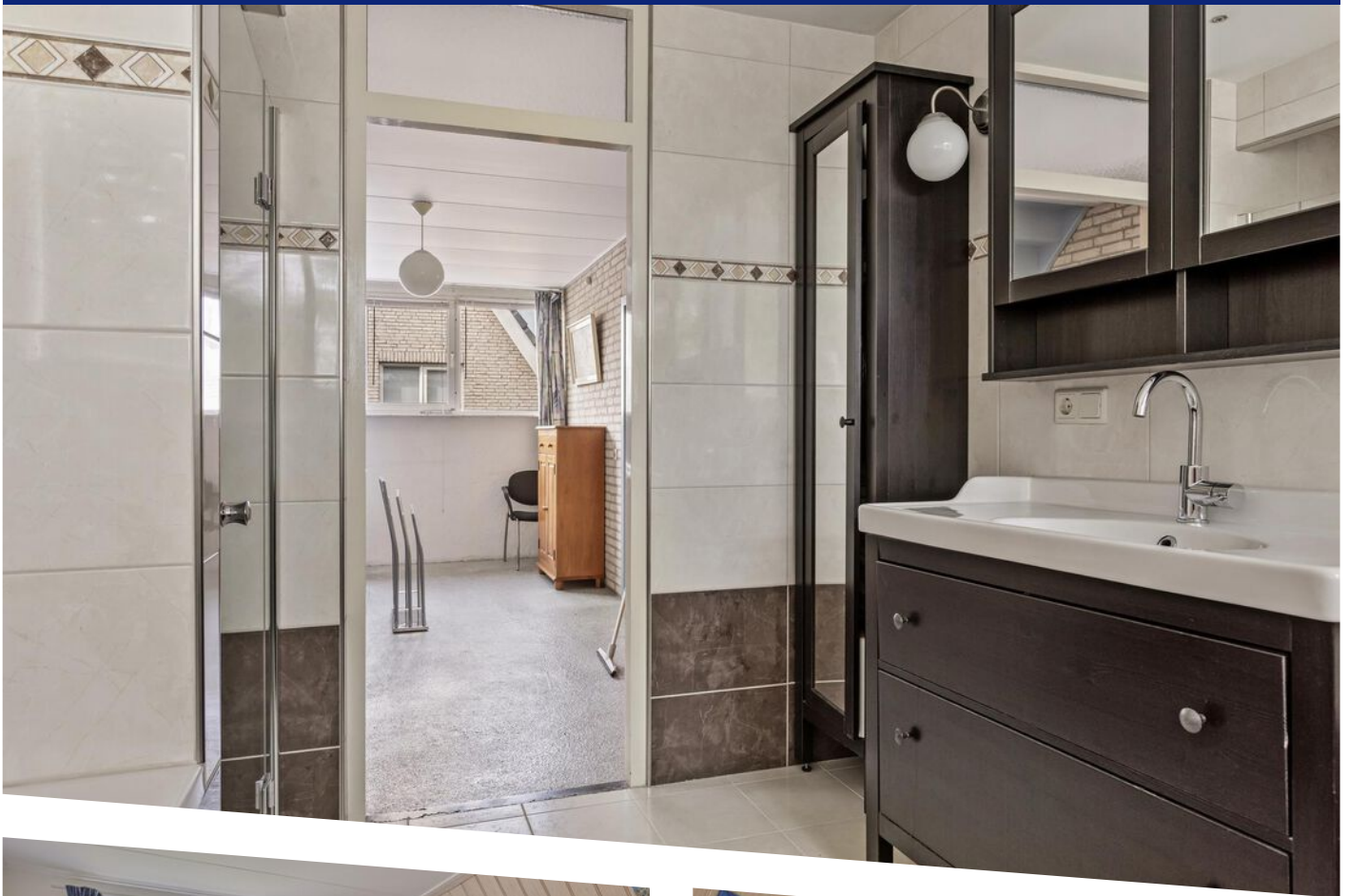


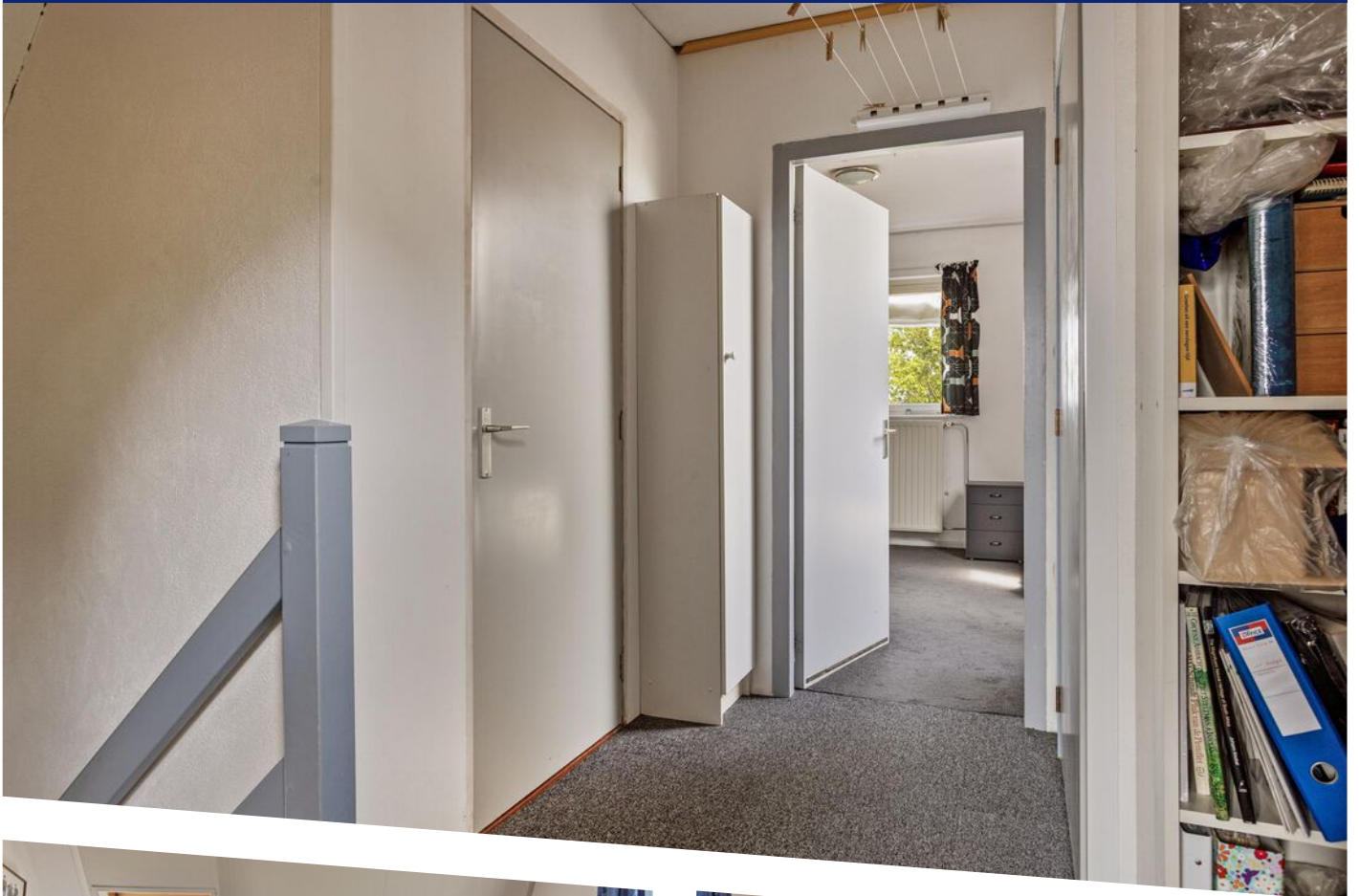


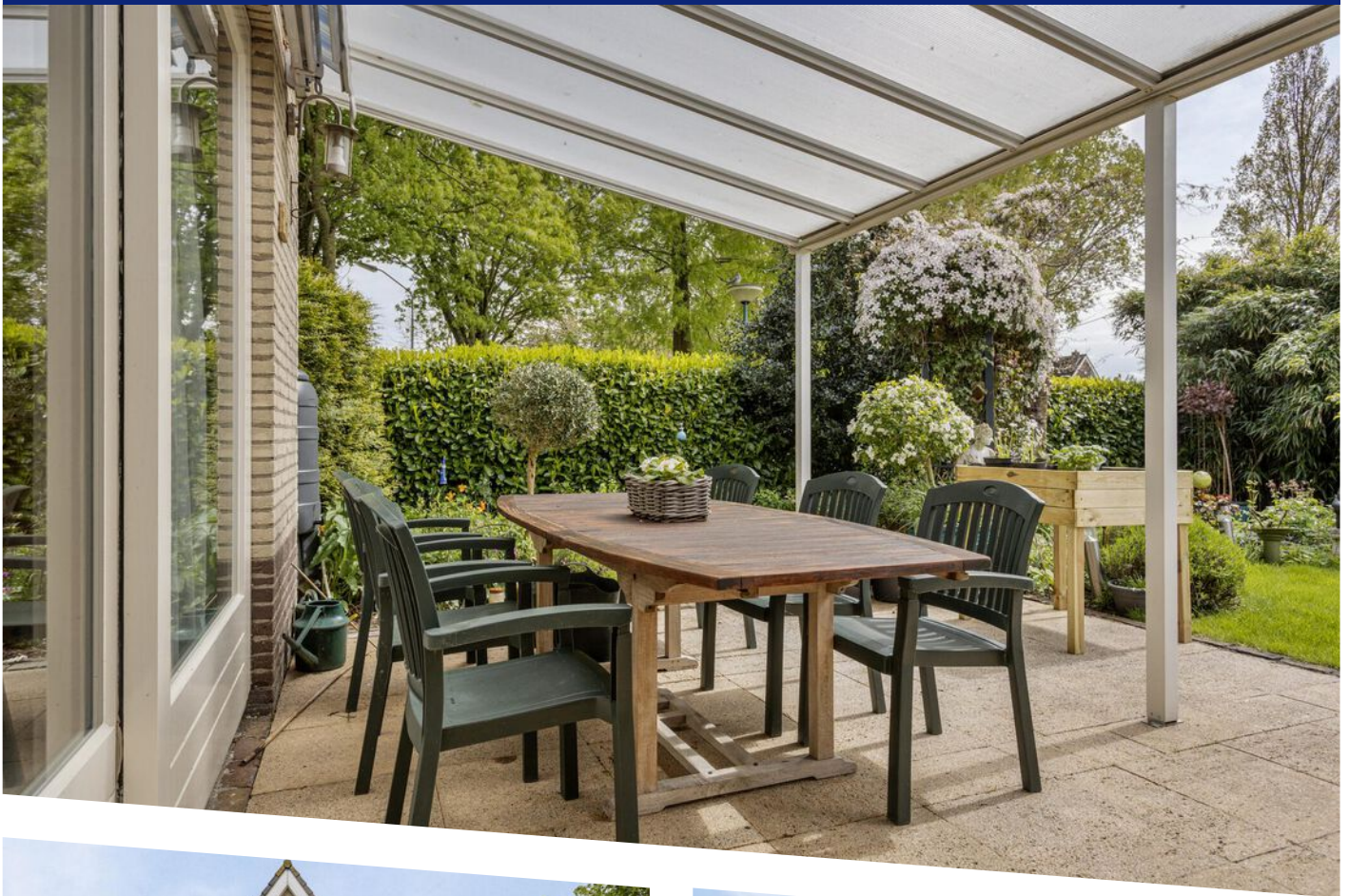












# WONEN IN ZEVENBERGEN



Zevenbergen is de hoofdplaats van de gemeente Moerdijk en telt ca 14.500 inwoners. Centraal gelegen tussen natuurpark de Biesbosch, historisch Willemstad en Breda is Zevenbergen de perfecte uitvalsbasis. Wij zouden Zevenbergen zelf omschrijven als een woonplaats met een stadse allure en dorpse charme.

Alle voorzieningen zijn op loop- of fietsafstand aanwezig. Denk bijvoorbeeld aan een gezellig winkelcentrum, diverse horecagelegenheden, zowel middelbaar- als basisonderwijs en een treinstation.

Ben je op zoek naar iets actiefs? Kies een van de vele fiets- of wandelroutes en verken de prachtige omgeving. Uiteraard is er ook een groot aanbod aan sportverenigingen.

Tip van ons: bezoek de gezellige weekmarkt op donderdag in het centrum!





Aan de plattegronden kunnen geen rechten worden ontleend  
 © Zibber www.zibber.nl

# PLATTEGROND





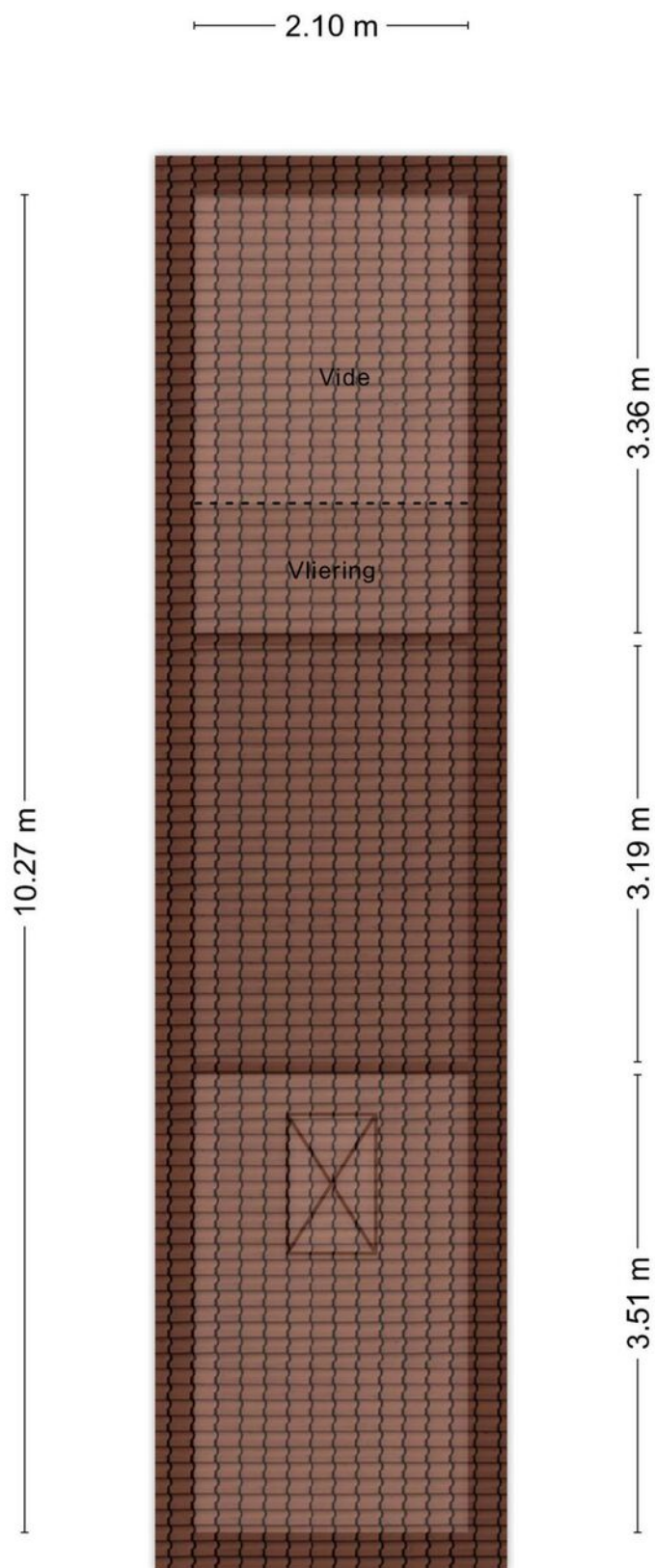
Aan de plattegronden kunnen geen rechten worden ontleend  
 © Zibber [www.zibber.nl](http://www.zibber.nl)

# PLATTEGROND

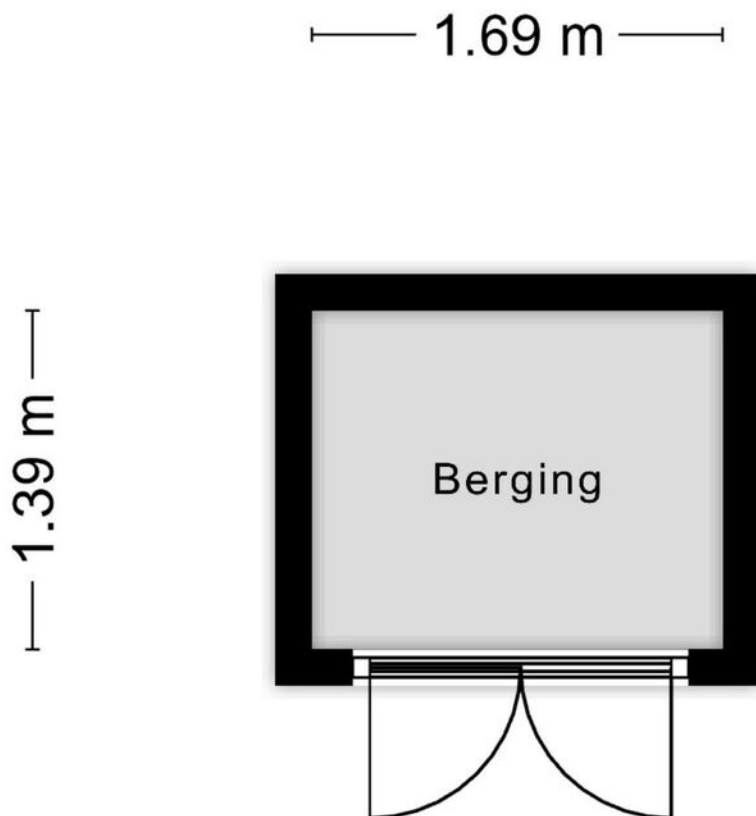


Aan de plattegronden kunnen geen rechten worden ontleend  
 © Zibber www.zibber.nl

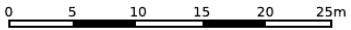
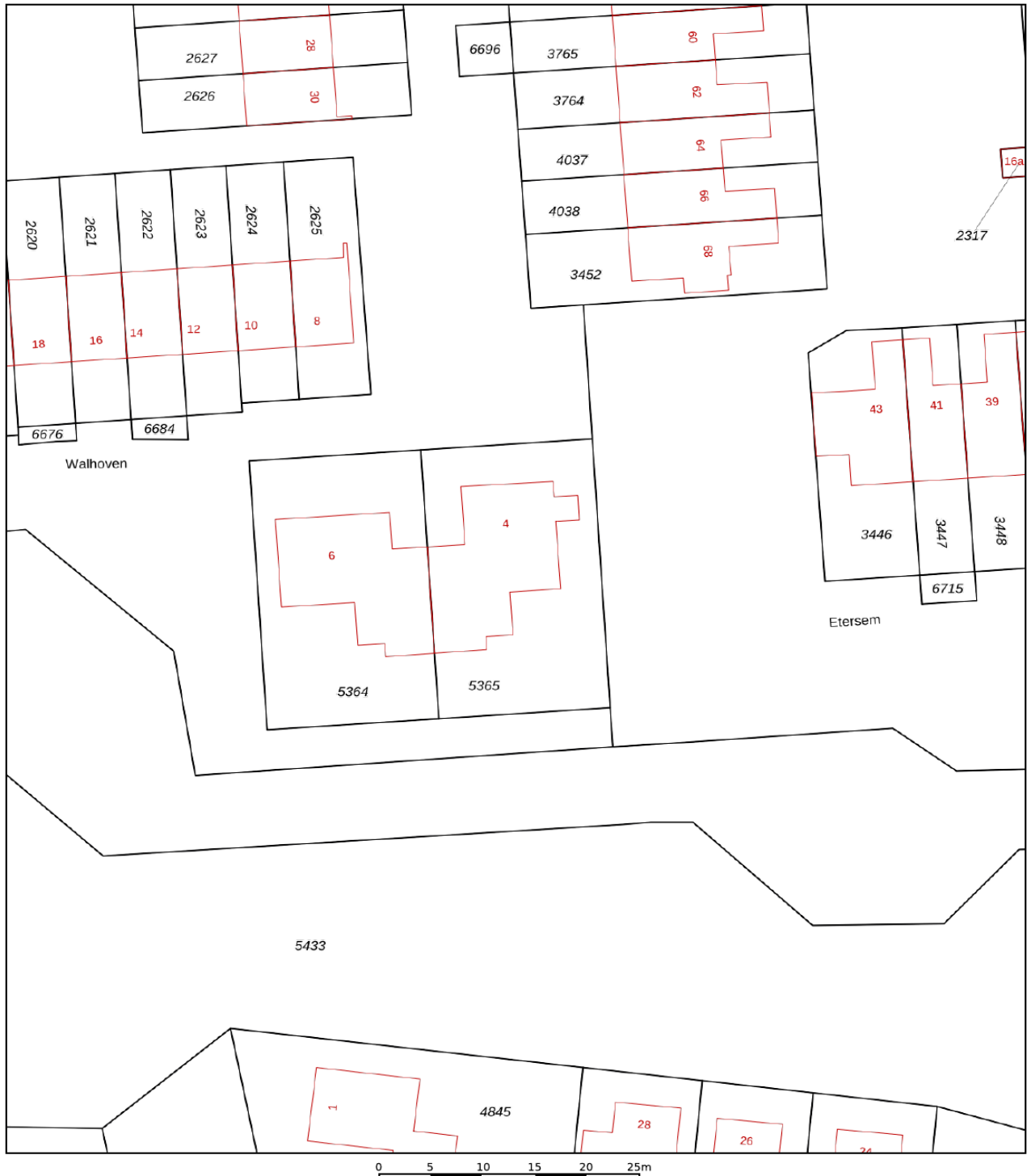
# PLATTEGROND



Aan de plattegronden kunnen geen rechten worden ontleend  
© Zibber [www.zibber.nl](http://www.zibber.nl)



Aan de plattegronden kunnen geen rechten worden ontleend  
© Zibber [www.zibber.nl](http://www.zibber.nl)



<p>12345 25</p> <ul style="list-style-type: none"> <li>— Vastgestelde kadastrale grens</li> <li>— Voortopige kadastrale grens</li> <li>— Administratieve kadastrale grens</li> <li>— Bebouwing</li> </ul> <p>Voor een eensluidend uittreksel, geleverd op 20 april 2023 De bewaarder van het kadaster en de openbare registers</p>	<p>Schaal 1: 500</p> <p>Kadastrale gemeente Zevenbergen Sectie L Perceel 5365</p> <p>Aan dit uittreksel kunnen geen betrouwbare maten worden ontleend. De Dienst voor het kadaster en de openbare registers behoudt zich de intellectuele eigendomsrechten voor, waaronder het auteursrecht en het databankenrecht.</p>	
--	---	--

# KADASTRALE KAART

# LIJST VAN ZAKEN

	Blijft achter	Gaat mee	Ter overname
Woning - Interieur			
(Voorzet) openhaard met toebehoren	X		
Verlichting, te weten			
- inbouwspots/dimmers	X		
(Losse)kasten, legplanken, te weten			
- garage: metalen ladenkasten, metalen hoge kast, keukenkastjes, planken aan de wand	X		
- vaste kast in slaapkamer, vaste kasten zolder	X		
Raamdecoratie/zonwering binnen, te weten			
- gordijnrails	X		
- rolgordijnen	X		
- jaloezieën	X		
- (losse) horren/rolhorren	X		
Vloerdecoratie, te weten			
- plavuizen	X		
Overig, te weten			
- eethoektafel en hanglamp eethoek			X
- elektrische garagedeuropener	X		
Woning - Keuken			
Keukenblok (met bovenkasten)	X		
Keuken (inbouw)apparatuur, te weten			
- kookplaat	X		
- afzuigkap	X		
- combi-oven/combimagnetron	X		
- vaatwasser	X		
Keukenaccessoires, te weten			
- inbouwkoelkast	X		
- inbouwboiler	X		
Woning - Sanitair/sauna			
Toilet met de volgende toebehoren			
- toilet	X		
- fontein	X		
Badkamer met de volgende toebehoren			
- ligbad	X		
- douche (cabine/scherm)	X		
- wastafel	X		
- wastafelmeubel	X		
- planchet	X		
- toilet	X		

# LIJST VAN ZAKEN

	Blijft achter	Gaat mee	Ter overname
Woning - Exterieur/installaties/veiligheid/energiebesparing			
(Voordeur)bel	X		
Alarminstallatie	X		
Rookmelders	X		
(Klok)thermostaat	X		
Screens	X		
Rolluiken	X		
Telefoonaansluiting/internetaansluiting	X		
Veiligheidsschakelaar wasautomaat	X		
Waterslot wasautomaat	X		
Zonnepanelen	X		
Warmwatervoorziening, te weten			
- CV-installatie	X		
Tuin - Inrichting			
Tuinaanleg/bestrating	X		
Beplanting	X		
Tuin - Verlichting/installaties			
Buitenverlichting	X		
Tijd- of schemerschakelaar/bewegingsmelder	X		
Tuin - Bebouwing			
Tuinhuis/buitenberging	X		
Tuin - Overig			
Overige tuin, te weten			
- (sier)hek	X		



## EVEN VOORSTELLEN

Ons team bestaat uit de makelaars Hans Bon, Leandra de Korver en Marijke Nelemans. Als commerciële binnendienst medewerkers zijn Esther Bon, Iris van Es en Inge van Poeijer uw vaste aanspreekpunt. Met dit uitgebreide team hebben wij ieder onze specialismen en een diversiteit aan kennis in huis. De belangrijkste speerpunten waar wij dagelijks met veel enthousiasme aan werken zijn: ontzorgen, aandacht, kundigheid en gastvrijheid. Hoe belangrijk is dit in de huidige vastgoedmarkt!

Sinds 1999 zijn wij met ons kantoor gestart in Zevenbergen met als werkgebied de gemeente Moerdijk, na enkele jaren uitgebreid met de gemeente Halderberge, Drimmelen en Etten-Leur. Vanaf de start zijn wij aangesloten bij de NVM.

De mensen in het team zijn gekwalificeerde makelaars/taxateurs en adviseurs die het een uitdaging vinden u zo goed mogelijk van dienst te zijn. U mag van ons professionaliteit, deskundigheid, daadkracht en enthousiasme verwachten. We zijn gespecialiseerd in zowel bestaande bouw als nieuwbouw.

Wij hebben een groot en divers woningaanbod. Van alle woningen is uitgebreide informatie aanwezig en te downloaden via het aanbod op onze site. Bent u op zoek naar een andere woning, wij houden u via de email kosteloos op de hoogte van het woningaanbod. Heeft u uw toekomstige woning bij een andere makelaar in de verkoop zien staan, wij zijn u graag van dienst met een aankoopadvies of uitgebreide aankoopbegeleiding.



# TAXATIE EN AANKOOP

## Taxaties NWWI

Wilt u een hypotheek aanvragen voor uw nieuwe woning? Dan wilt u natuurlijk dat dit zo eenvoudig en snel mogelijk verloopt. Het taxeren van onroerend goed is specialistenwerk en die specialisten hebben wij in huis. Doordat onze taxatierapporten voldoen aan alle hoge kwaliteitseisen van het NWWI kunnen deze gebruikt worden bij iedere geldverstrekker. Het taxatierapport wordt opgesteld volgens het laatste model woningfinanciering, vastgesteld door het Centraal Hypothecair Fonds (CHF) in samenwerking met de brancheverenigingen Nederlandse Vereniging van Makelaars o.g. en vastgoeddeskundigen (NVM), Landelijke Makelaars Vereniging (LMV) en de Nederlandse vereniging van Register Vastgoed Taxateurs (RVT). Voor de meeste geldverstrekkers zijn de kwaliteitseisen van het Nederlands Woning Waarde Instituut (NWWI) een minimale maatstaf voor het vrijgeven van uw hypotheek.

Dankzij deze eisen worden taxatierapporten van woningen van aangesloten taxateurs altijd volgens bepaalde richtlijnen opgesteld die de geldverstrekkers een vorm van zekerheid bieden. Geldverstrekkers, intermediairs en consumenten krijgen zo heldere, objectieve en betrouwbare woningtaxaties die inzicht geven in de wijze waarop de getaxeerde waarde tot stand is gekomen.

Wilt u zeker weten dat uw taxatie volgens de juiste richtlijnen wordt uitgevoerd? Neem dan contact met ons op om vrijblijvend de mogelijkheden te bespreken!

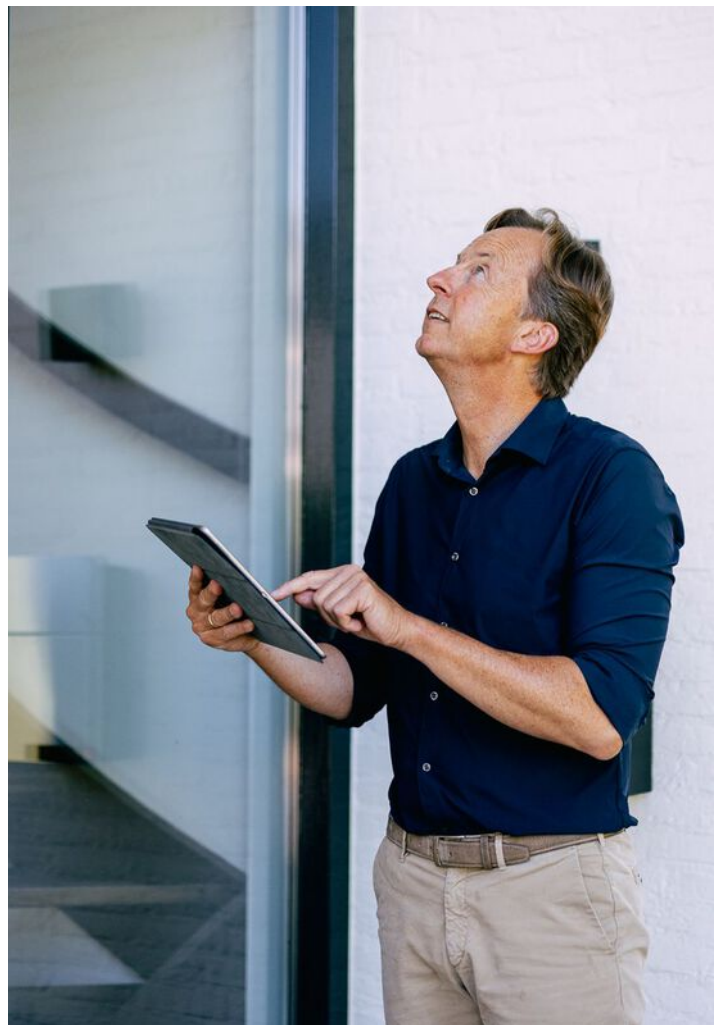
## Aankoopmakelaar

BON Makelaardij, de aankoopmakelaar van uw droomwoning! Een huis kopen is een spannend proces dat u niet dagelijks meemaakt. Niet zo gek dat u niet stilstaat bij bepaalde, belangrijke zaken. Om uw kansen op de woningmarkt te vergroten is een ervaren makelaar inschakelen eigenlijk een echte must. Deze kan u een goed en onderbouwd advies geven over het droomhuis wat u op het oog hebt en u behoeden voor het maken van eventuele miskopen. Gelukkig hebben wij alle kennis in huis om u tijdens de aankoop te ondersteunen! Voor € 225,- incl. BTW gaan wij de woning die u op het oog heeft met u bezichtigen. U krijgt na deze bezichtiging een advies van ons over een reële koopsom. U beslist daarna of u ons voor de complete aankoopbegeleiding inschakelt. Twijfelt u of een aankoopmakelaar inschakelen echt nodig is? Dit zijn een aantal voordelen van een aankoopmakelaar op een rij!

- U bent verzekerd van professionele ondersteuning bij het hele aankoopproces.
- U heeft een deskundige sparringpartner die de situatie van buitenaf kan inschatten en overzien.
- U heeft eerstehands informatie over wijken, huizen en voorzieningen.
- U maakt gebruik van de onderzoeksplicht die u als koper heeft.
- U voorkomt een aankoop die teveel is beïnvloed door uw emotie.

voor volledige aankoopbegeleiding bedraagt € 1995 incl. BTW. Dit is inclusief de kosten voor het aankoopadvies (€225,-) en inclusief 2 bezichtigingen.

Wilt u een keer met onze aankoopmakelaars overleggen? Neem vrijblijvend contact met ons op!



# Méér dan alleen verhuizingen!



Verhuizingen



Eigen opslag



Verhuur/verkoop  
van verhuis-  
materiaal



Schilderen, raam- en  
vloerbekleding en  
andere klussen

## Wist u dat...

we nog vele andere diensten aanbieden. Wilt u dat we de gordijnen alvast ophangen, de vloeren leggen of het schilderwerk verzorgen? Niets is ons te gek. Samen met uw vaste verhuisbegeleider bespreekt u al uw wensen door. Vervolgens heeft u daar geen omkijken meer naar.



Onze 7 dagen service is voornamelijk bedoeld voor klanten die naar een zorginstelling verhuizen. U krijgt te horen dat u een woning toegewezen krijgt en dat u er snel in moet. Wanneer u de sleutel krijgt heeft u 7 dagen de tijd om de woning te betrekken.

Misschien moet er een nieuwe vloer in of wilt u nieuwe vitrage en gordijnen. Wij kunnen alles in 7 dagen realiseren inclusief uw verhuizing. Vraag naar onze voorwaarden.

# Praxis



Jij bedenkt het.  
Onze vakman  
maakt het!

Montagedienst Praxis  
Zevenbergen

## WIJ HELPEN JE GRAAG BIJ DE VOLGENDE KLUSSEN

- Laminaatvloer leggen
- Raamdecoratie ophangen
- Kasten plaatsen
- Deuren afhangen
- Volledige badkamer montage
- Tuinschuttingen plaatsen
- Buitenzonwering plaatsen
- Horren monteren
- Traprenovatie monteren
- Split airco monteren
- Split airco vullen
- Gevel bekleding monteren
- *En nog veel meer.....*

Start je klus. Bel **06-11250019**

## JE VAKMAN VOORDELEN



### ÉÉN AANSPREEKPUNT

Dus altijd op de hoogte van je wensen, de planning en alle afspraken.



### BEZORGSERVICE

Levering en montage op dezelfde dag!



### ZEKERHEID

Maak gebruik van onze opmeetservice. Zo bestel je het juiste product en weet je meteen vooraf de prijs voor montage.



### HELDERE PRUZEN

Met onze transparante offerte weet je direct waar je aan toe bent en zijn er geen verrassingen achteraf.



### FULL SERVICE

We denken mee met je wensen, demonteren, monteren en leveren schoon op.

Montagedienst Praxis Zevenbergen  
Touwslagerij 22, 4762 AT Zevenbergen  
montagepraxiszevenbergen@outlook.com

Voor de  
Makers **Praxis**

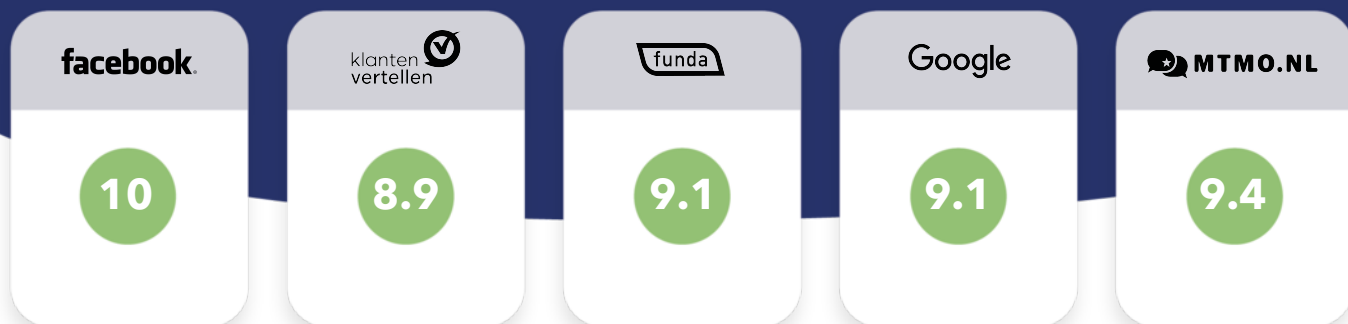


Totaal **385 beoordelingen**

**9.3**



## Betrouwbare reviews op



Scan de **QR code**  
en bekijk de reviews **online!**



BON MAKELAARDIJ  
Molenstraat 36  
4761 CL Zevenbergen

0168-335855  
info@bonmakelaardij.nl  
www.bonmakelaardij.nl

Openingstijden:  
Maandag T/M Vrijdag:  
09:00 / 17:30

