



# LANGENOORDSTRAAT 122

## ZEVENBERGEN

VRAAGPRIJS € 500.000 K.K.



## OMSCHRIJVING

In hartje centrum, op een prachtige locatie gelegen zeer karakteristiek geschakeld herenhuis met een aangebouwde garage/hobbyruimte van maar liefst ca. 63m<sup>2</sup> en een charmante stadstuin met fraaie veranda. De woning is gebouwd in 1890 als smederij met woning en is vanaf 2015 geheel gerenoveerd en gemoderniseerd, waarbij werkelijk niks is overgeslagen. De aangebouwde garage/hobbyruimte is voor vele doeleinden geschikt, denk aan: grote hobbyruimte, extra woonruimte, of praktijk/kantoorruimte. De woning is geheel geïsoleerd, voorzien van HR++ glas, 16 zonnepanelen en vloerverwarming op de begane grond en de complete garage/hobbyruimte, wat zorgt voor een zeer laag energieverbruik.

Indeling begane grond:  
Entree/hal met meterkast (10 groepen, krachtstroom en aardlekbeveiliging, vernieuwd in 2015), toegang tot de woonkamer en het betegeld toilet (2015) met wandcloset. De sfeervolle woonkamer is voorzien van een mooie schouw met inzethaard en de trapopgang naar de eerste verdieping. Vanuit de woonkamer is er tevens toegang tot de praktische kelder en via authentieke glas in lood deuren is er toegang tot de woonkeuken. De woonkeuken heeft openslaande tuindeuren naar de stadstuin en een mooie keukeninrichting (2015) in hoekopstelling met inbouw: vaatwasser en een inductie kookplaat met grote oven.



De derde slaapkamer is gelegen aan de achterzijde en is voorzien van airco en biedt toegang tot het platte dak en heeft een vlizotrap naar de bergvliegering. De gehele verdieping heeft een moderne laminaatvloer.

#### Garage/hobbyruimte:

De garage/hobbyruimte heeft een diepte van maar liefst ca. 18 m. en een breedte van ca. 3.5m en is voorzien van een elektrische overheaddeur, vloerverwarming, toilet met urinoir, keukenblokje, en een vaste trap naar een grote bergzolder. De ruimte is eenvoudig in tweeën te delen, waarbij het voorste gedeelte garage kan blijven en het achterste gedeelte woonruimte, hobbyruimte of praktijk/kantoorruimte. De zolderverdieping heeft drie daktuimelramen en een topgevelraam. Ook deze ruimte is multifunctioneel te gebruiken.

#### Algemeen:

Met de complete renovatie en modernisering zijn ook alle daken compleet vervangen.

De parterre is geheel voorzien van een plavuizen met vloerverwarming en stucwerk wand- en plafondbewerking.

#### Indeling eerste verdieping:

Overloop met vaste kastenwand, cv/wasruimte met opstelling Remeha combiketel en de aansluitingen ten behoeve van de wasapparatuur. De overloop geeft verder toegang tot drie slaapkamers en de badkamer. Een slaapkamer is gelegen aan de voorzijde en is voorzien van een airco. De geheel betegelde badkamer is voorzien van een ligbad, douche, wandcloset, wastafel in meubel en vloerverwarming. De tweede slaapkamer is gelegen aan de zijkant van de woning.



# KENMERKEN



## WOONOPPERVLAKTE

-

## PERCEELOPPERVLAKTE

180 m<sup>2</sup>

## BOUWJAAR

1890

## AANTAL KAMERS

4

## AANTAL SLAAPKAMERS

3

## LIGGING

in centrum

## TYPE WONING

geschakelde woning

## ISOLATIE

dakisolatie, muurisolatie,  
vloerisolatie, dubbel glas

## ENERGIELABEL

C

## EXTERNE BERGRUIMTE

-

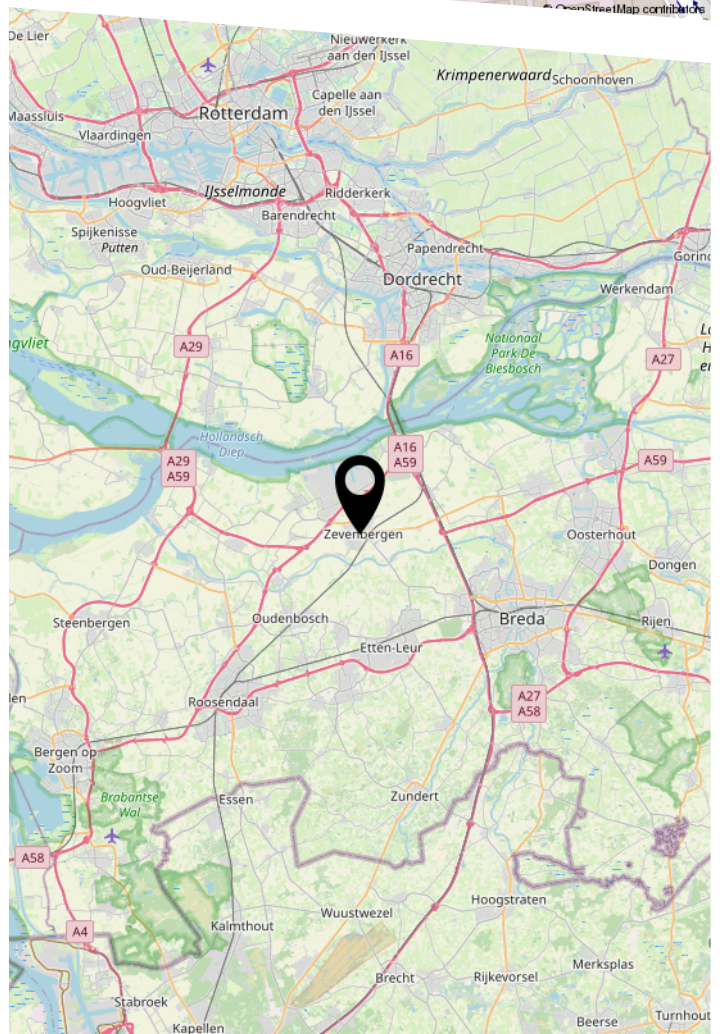
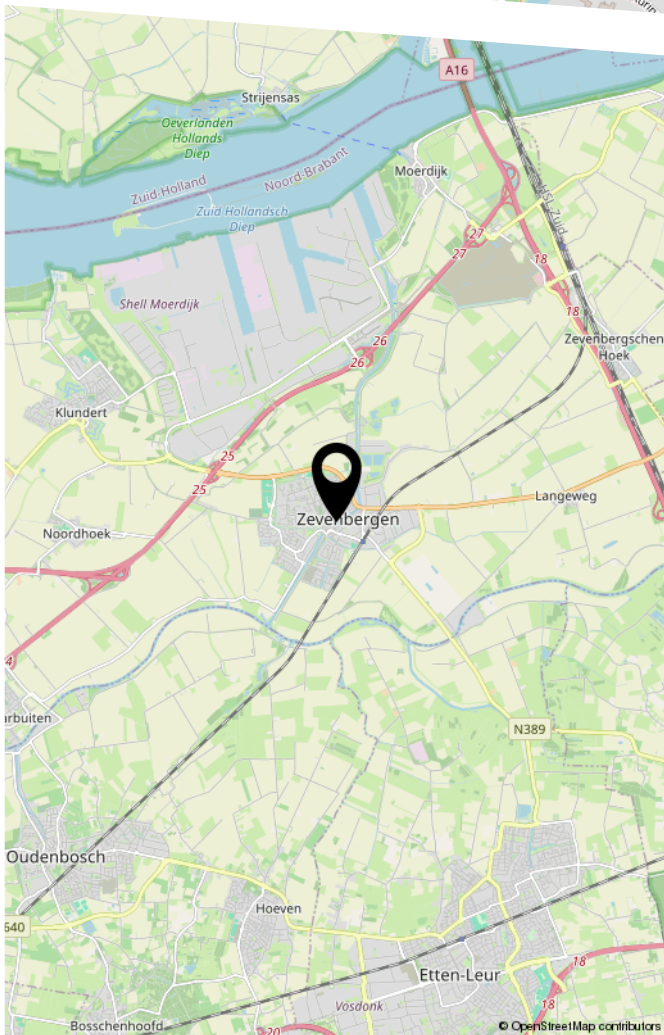
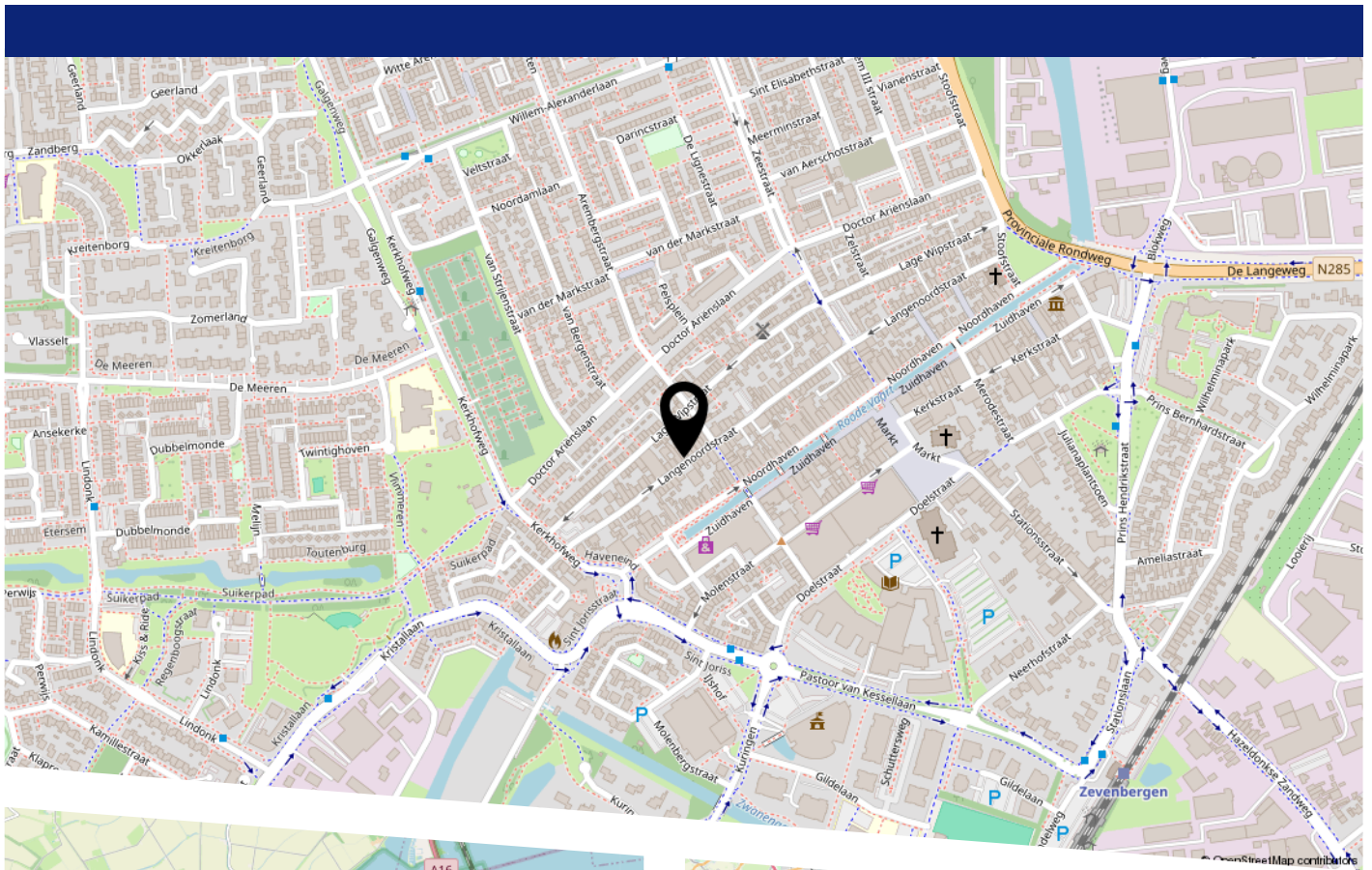
## ONDERHOUD BINNEN

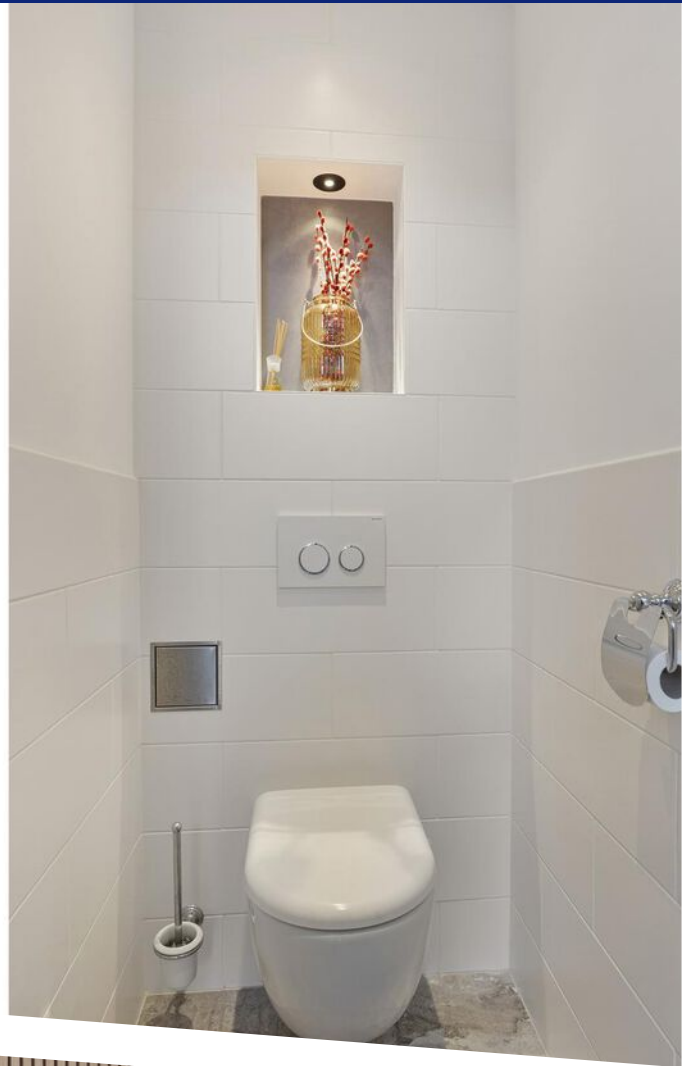
goed tot uitstekend

## ONDERHOUD BUITEN

goed tot uitstekend

# LOCATIE OP DE KAART



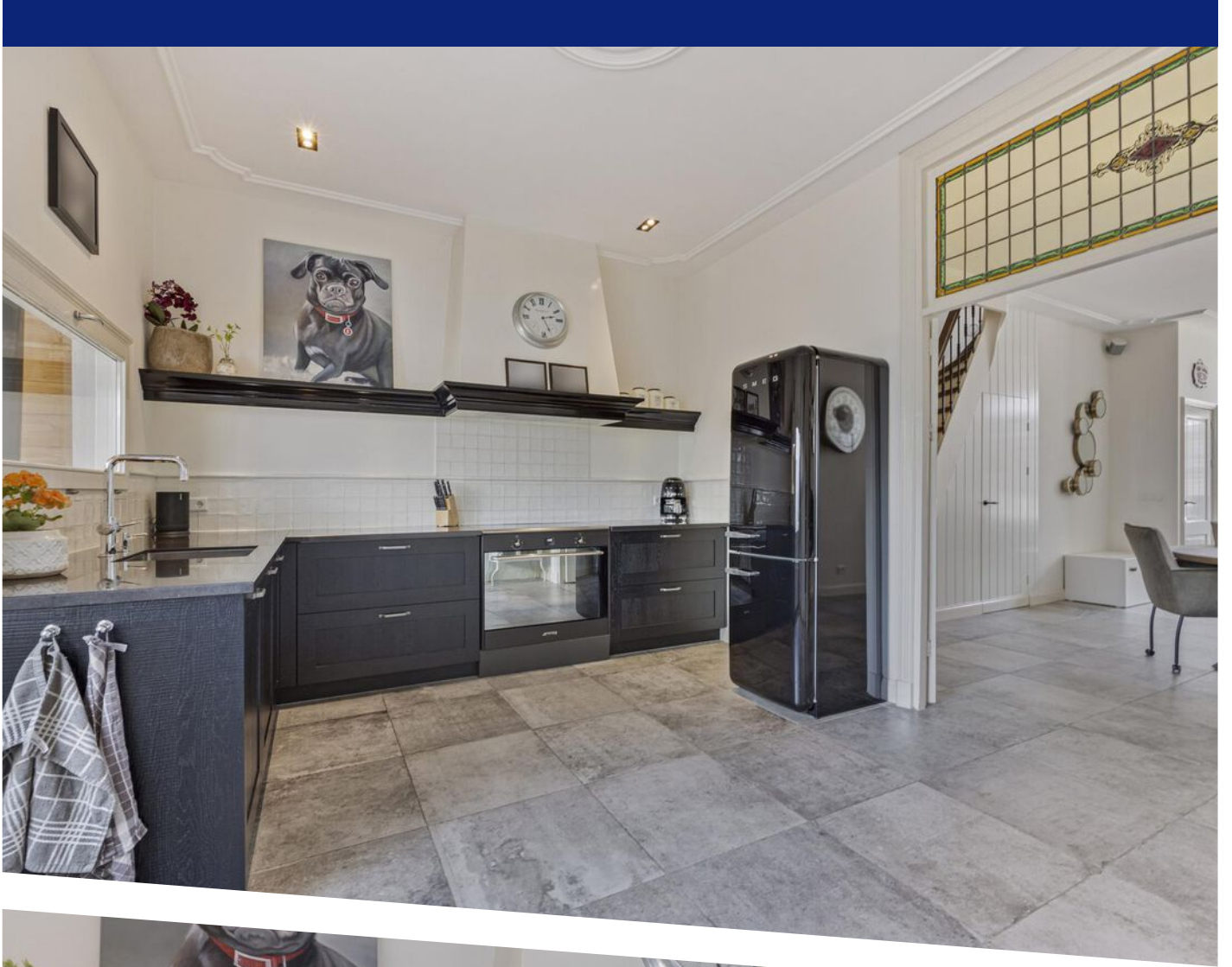


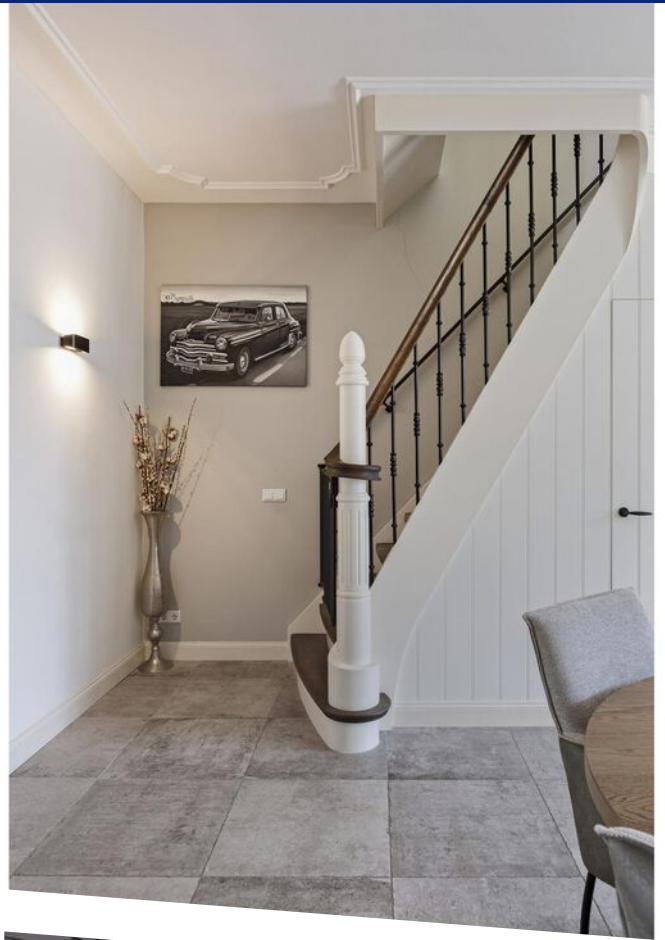






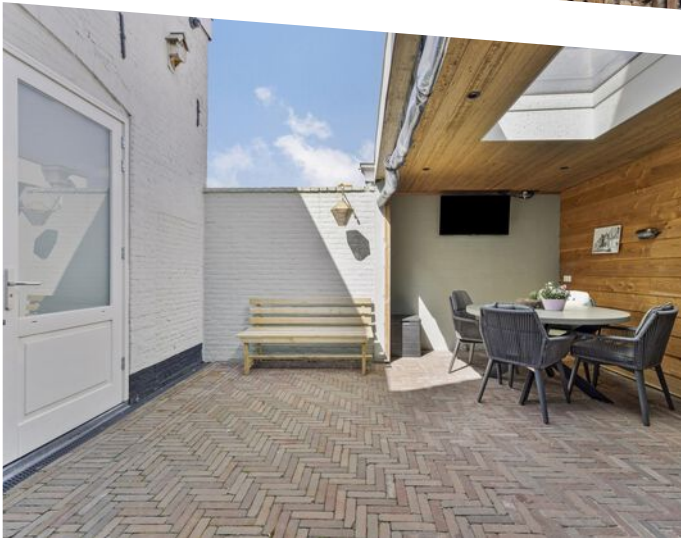


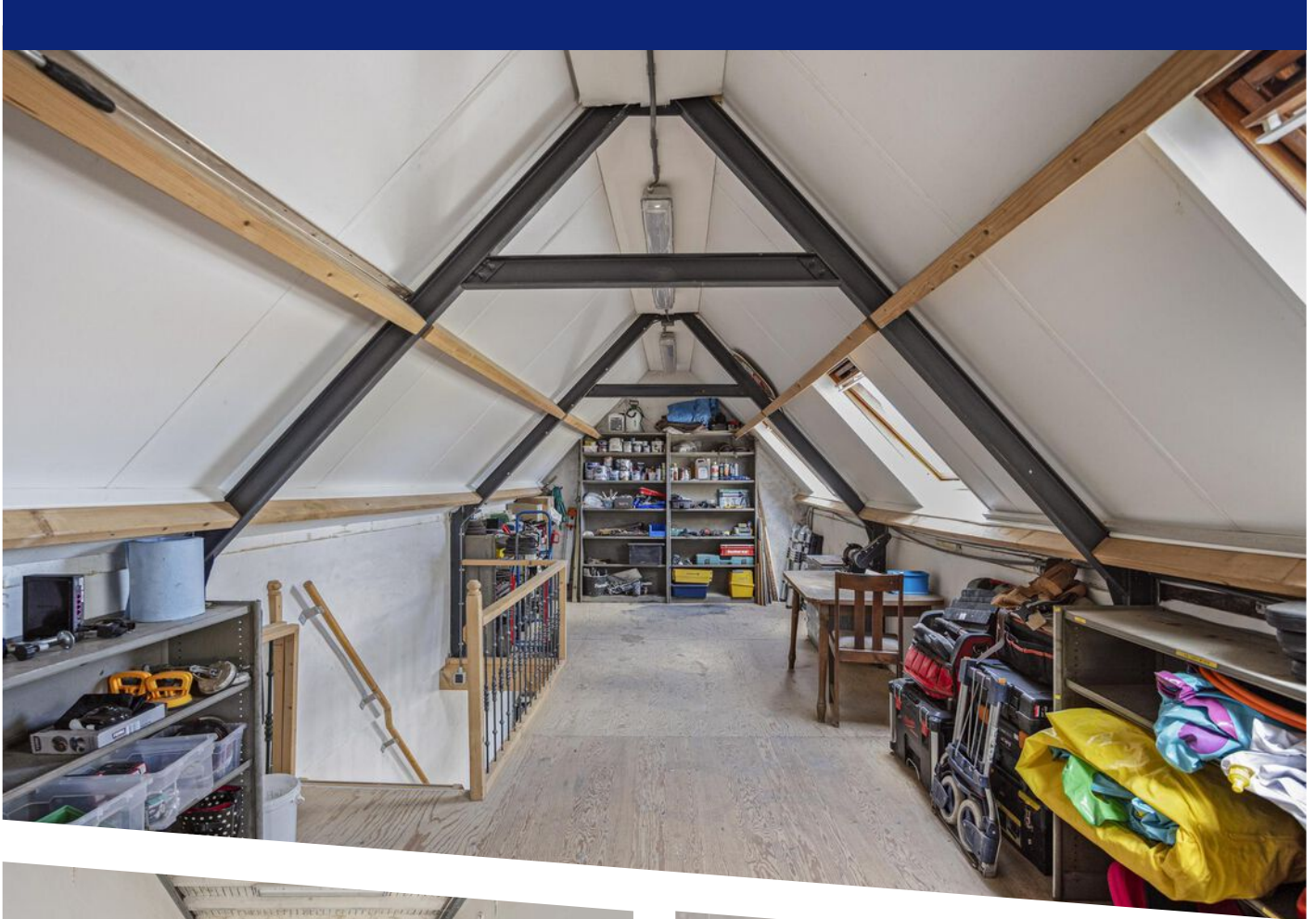












# WONEN IN ZEVENBERGEN



Zevenbergen is de hoofdplaats van de gemeente Moerdijk en telt ca 14.500 inwoners. Centraal gelegen tussen natuurpark de Biesbosch, historisch Willemstad en Breda is Zevenbergen de perfecte uitvalsbasis. Wij zouden Zevenbergen zelf omschrijven als een woonplaats met een stadse allure en dorpse charme.

Alle voorzieningen zijn op loop- of fietsafstand aanwezig. Denk bijvoorbeeld aan een gezellig winkelcentrum, diverse horecagelegenheden, zowel middelbaar- als basisonderwijs en een treinstation.

Ben je op zoek naar iets actiefs? Kies een van de vele fiets- of wandelroutes en verken de prachtige omgeving. Uiteraard is er ook een groot aanbod aan sportverenigingen.

Tip van ons: bezoek de gezellige weekmarkt op donderdag in het centrum!







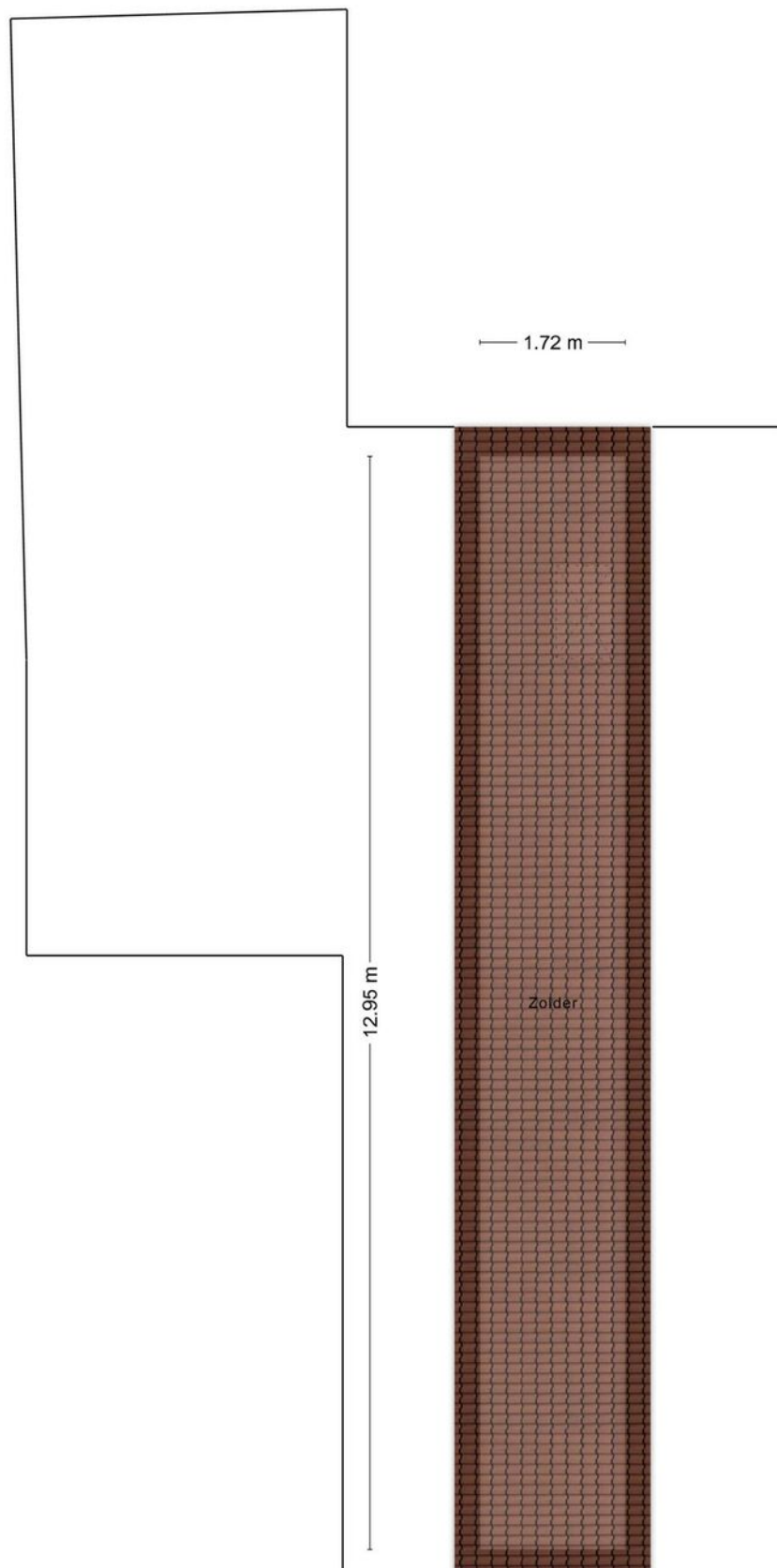
Aan de plattegronden kunnen geen rechten worden ontleend  
 © Zibber www.zibber.nl

# PLATTEGROND



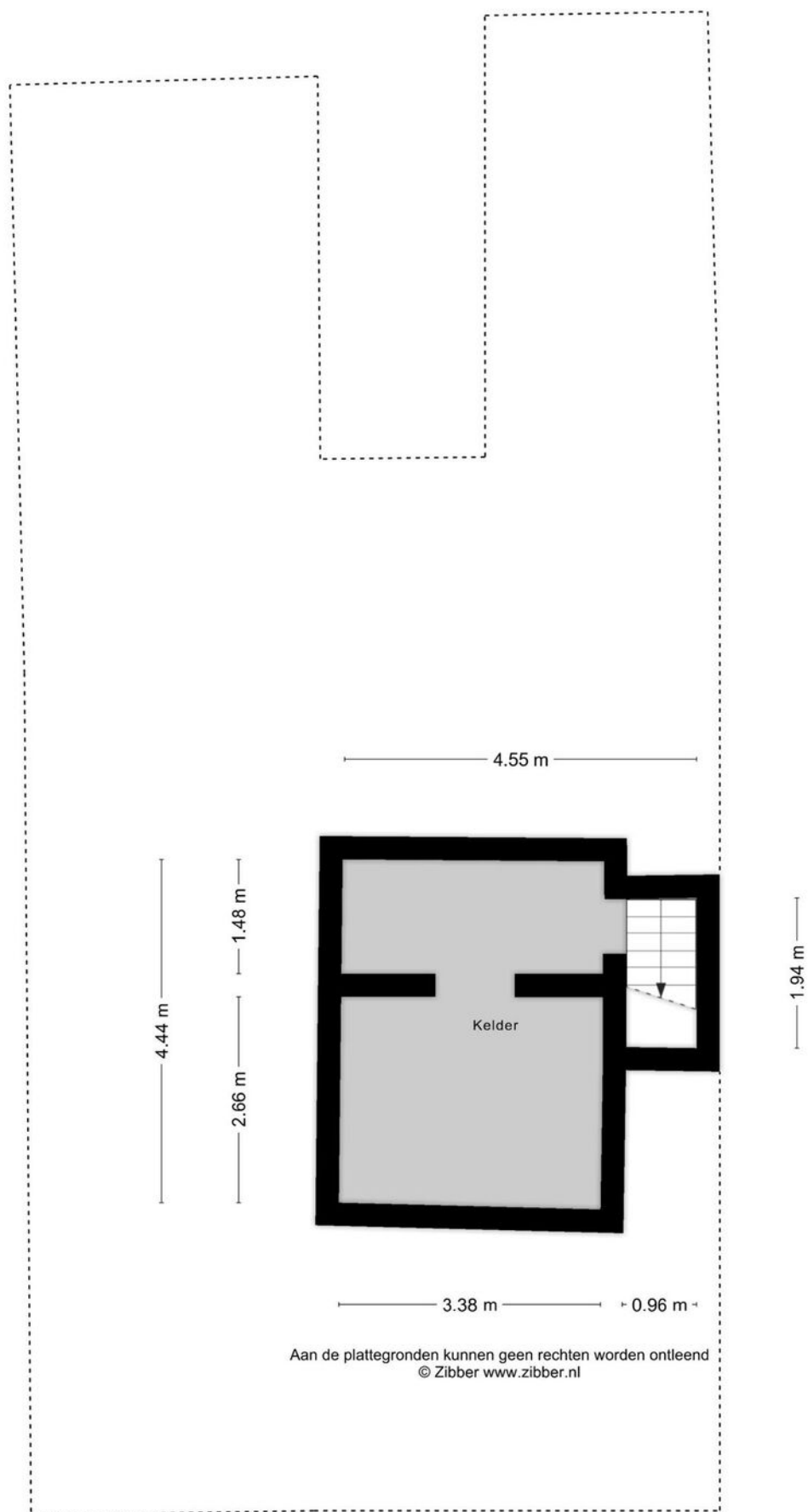
Aan de plattegronden kunnen geen rechten worden ontleend  
 © Zibber www.zibber.nl

# PLATTEGROND




Aan de plattegronden kunnen geen rechten worden ontleend  
© Zibber [www.zibber.nl](http://www.zibber.nl)

# PLATTEGROND



# PLATTEGROND



12345	Deze kaart is noordgericht	Schaal 1: 500	
25	Perceelnummer	Kadastrale gemeente Zevenbergen	
—	Huisnummer	Sectie M	
—	Vastgestelde kadastrale grens	Perceel 2298	
—	Voorlopige kadastrale grens		
—	Administratieve kadastrale grens		
—	Bebouwing		

Voor een eensluitend uittreksel, geleverd op 27 maart 2024  
De bewaarder van het kadaster en de openbare registers

Aan dit uittreksel kunnen geen betrouwbare maten worden ontleend.  
De Dienst voor het kadaster en de openbare registers behoudt zich de intellectuele eigendomsrechten voor, waaronder het auteursrecht en het databankenrecht.

# KADASTRALE KAART

# LIJST VAN ZAKEN

	Blijft achter	Gaat mee	Ter overname
Woning - Interieur			
Houtkachel			X
(Gas)kachels	X		
Verlichting, te weten			
- inbouwspots/dimmers	X		
- losse (hang)lampen		X	
- wandlampen		X	
(Losse)kasten, legplanken, te weten			
- Losse kasten/hangende nachtkastjes		X	
- Kapstok/schoenenrek		X	
Raamdecoratie/zonwering binnen, te weten			
- vitrages	X		
- rolgordijnen	X		
- lamellen	X		
- jaloezieën	X		
- (losse) horren/rolhorren		X	
- shutters	X		
Vloerdecoratie, te weten			
- laminaat	X		
- plavuizen	X		
Woning - Keuken			
Keukenblok (met bovenkasten)	X		
Keuken (inbouw)apparatuur, te weten			
- (gas)fornuis	X		
- afzuigkap	X		
- koelkast		X	
- koel-vriescombinatie		X	
- vaatwasser	X		
- Quooker	X		
- koffiezetapparaat		X	
Woning - Sanitair/sauna			
Toilet met de volgende toebehoren			
- toilet	X		
- toiletrolhouder	X		
- toiletborstel(houder)	X		
Badkamer met de volgende toebehoren			
- ligbad	X		
- douche (cabine/scherm)	X		
- wastafel	X		
- wastafelmeubel	X		
- toilet	X		

# LIJST VAN ZAKEN

	Blijft achter	Gaat mee	Ter overname
- toiletrolhouder	X		
- toiletborstel(houder)	X		
Woning - Exterieur/installaties/veiligheid/energiebesparing			
(Voordeur)bel	X		
Rookmelders	X		
(Klok)thermostaat			X
Airconditioning	X		
Zonwering buiten	X		
Zonnepanelen	X		
Camera systeem			X
Warmwatervoorziening, te weten			
- CV-installatie	X		
Tuin - Inrichting			
Tuinaanleg/bestrating	X		
Tuin - Verlichting/installaties			
Buitenverlichting	X		
Tijd- of schemerschakelaar/bewegingsmelder	X		
Tuin - Bebouwing			
Kasten/werkbank in tuinhuis/berging		X	



## EVEN VOORSTELLEN

Ons team bestaat uit de makelaars Hans Bon, Leandra de Korver en Marijke Nelemans. Als commerciële binnendienst medewerkers zijn Esther Bon, Iris van Es en Inge van Poeijer uw vaste aanspreekpunt. Met dit uitgebreide team hebben wij ieder onze specialismen en een diversiteit aan kennis in huis. De belangrijkste speerpunten waar wij dagelijks met veel enthousiasme aan werken zijn: ontzorgen, aandacht, kundigheid en gastvrijheid. Hoe belangrijk is dit in de huidige vastgoedmarkt!

Sinds 1999 zijn wij met ons kantoor gestart in Zevenbergen met als werkgebied de gemeente Moerdijk, na enkele jaren uitgebreid met de gemeente Halderberge, Drimmelen en Etten-Leur. Vanaf de start zijn wij aangesloten bij de NVM.

De mensen in het team zijn gekwalificeerde makelaars/taxateurs en adviseurs die het een uitdaging vinden u zo goed mogelijk van dienst te zijn. U mag van ons professionaliteit, deskundigheid, daadkracht en enthousiasme verwachten. We zijn gespecialiseerd in zowel bestaande bouw als nieuwbouw.

Wij hebben een groot en divers woningaanbod. Van alle woningen is uitgebreide informatie aanwezig en te downloaden via het aanbod op onze site. Bent u op zoek naar een andere woning, wij houden u via de email kosteloos op de hoogte van het woningaanbod. Heeft u uw toekomstige woning bij een andere makelaar in de verkoop zien staan, wij zijn u graag van dienst met een aankoopadvies of uitgebreide aankoopbegeleiding.



# TAXATIE EN AANKOOP

## Taxaties NWWI

Wilt u een hypotheek aanvragen voor uw nieuwe woning? Dan wilt u natuurlijk dat dit zo eenvoudig en snel mogelijk verloopt. Het taxeren van onroerend goed is specialistenwerk en die specialisten hebben wij in huis. Doordat onze taxatierapporten voldoen aan alle hoge kwaliteitseisen van het NWWI kunnen deze gebruikt worden bij iedere geldverstrekker. Het taxatierapport wordt opgesteld volgens het laatste model woningfinanciering, vastgesteld door het Centraal Hypothecair Fonds (CHF) in samenwerking met de brancheverenigingen Nederlandse Vereniging van Makelaars o.g. en vastgoeddeskundigen (NVM), Landelijke Makelaars Vereniging (LMV) en de Nederlandse vereniging van Register Vastgoed Taxateurs (RVT). Voor de meeste geldverstrekkers zijn de kwaliteitseisen van het Nederlands Woning Waarde Instituut (NWWI) een minimale maatstaf voor het vrijgeven van uw hypotheek.

Dankzij deze eisen worden taxatierapporten van woningen van aangesloten taxateurs altijd volgens bepaalde richtlijnen opgesteld die de geldverstrekkers een vorm van zekerheid bieden. Geldverstrekkers, intermediairs en consumenten krijgen zo heldere, objectieve en betrouwbare woningtaxaties die inzicht geven in de wijze waarop de getaxeerde waarde tot stand is gekomen.

Wilt u zeker weten dat uw taxatie volgens de juiste richtlijnen wordt uitgevoerd? Neem dan contact met ons op om vrijblijvend de mogelijkheden te bespreken!

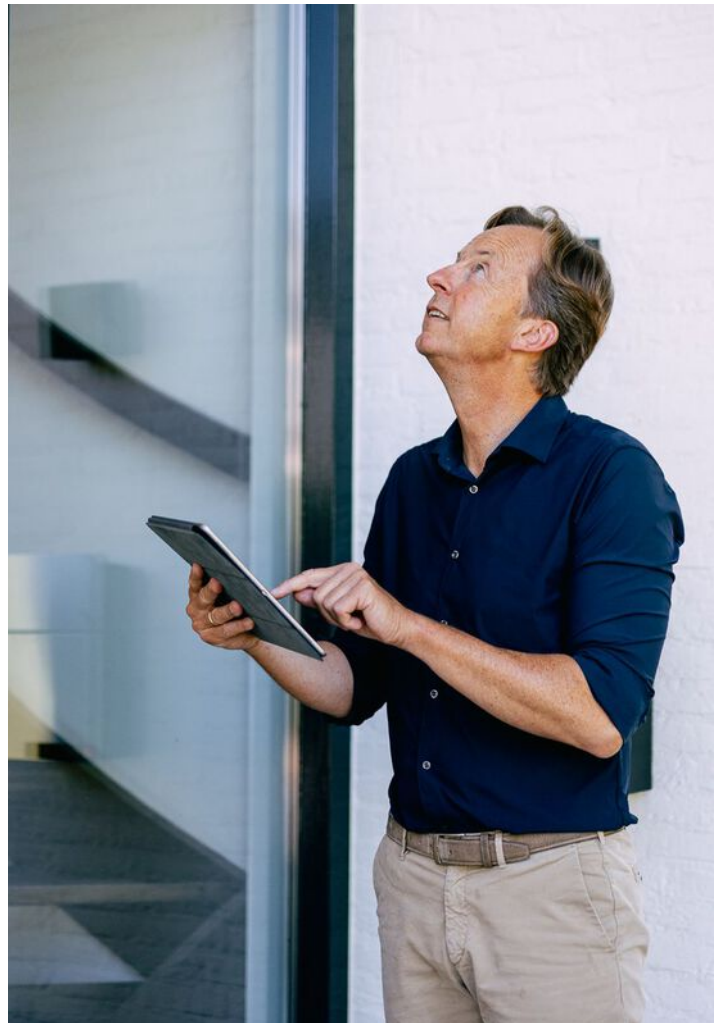
## Aankoopmakelaar

BON Makelaardij, de aankoopmakelaar van uw droomwoning! Een huis kopen is een spannend proces dat u niet dagelijks meemaakt. Niet zo gek dat u niet stilstaat bij bepaalde, belangrijke zaken. Om uw kansen op de woningmarkt te vergroten is een ervaren makelaar inschakelen eigenlijk een echte must. Deze kan u een goed en onderbouwd advies geven over het droomhuis wat u op het oog hebt en u behoeden voor het maken van eventuele miskopen. Gelukkig hebben wij alle kennis in huis om u tijdens de aankoop te ondersteunen! Voor € 225,- incl. BTW gaan wij de woning die u op het oog heeft met u bezichtigen. U krijgt na deze bezichtiging een advies van ons over een reële koopsom. U beslist daarna of u ons voor de complete aankoopbegeleiding inschakelt. Twijfelt u of een aankoopmakelaar inschakelen echt nodig is? Dit zijn een aantal voordelen van een aankoopmakelaar op een rij!

- U bent verzekerd van professionele ondersteuning bij het hele aankoopproces.
- U heeft een deskundige sparringpartner die de situatie van buitenaf kan inschatten en overzien.
- U heeft eerstehands informatie over wijken, huizen en voorzieningen.
- U maakt gebruik van de onderzoeksplicht die u als koper heeft.
- U voorkomt een aankoop die teveel is beïnvloed door uw emotie.

voor volledige aankoopbegeleiding bedraagt € 1995 incl. BTW. Dit is inclusief de kosten voor het aankoopadvies (€225,-) en inclusief 2 bezichtigingen.

Wilt u een keer met onze aankoopmakelaars overleggen? Neem vrijblijvend contact met ons op!



# Méér dan alleen verhuizingen!



Verhuizingen



Eigen opslag



Verhuur/verkoop  
van verhuis-  
materiaal



Schilderen, raam- en  
vloerbekleding en  
andere klussen

## Wist u dat...

we nog vele andere diensten aanbieden. Wilt u dat we de gordijnen alvast ophangen, de vloeren leggen of het schilderwerk verzorgen? Niets is ons te gek. Samen met uw vaste verhuisbegeleider bespreekt u al uw wensen door. Vervolgens heeft u daar geen omkijken meer naar.



Onze 7 dagen service is voornamelijk bedoeld voor klanten die naar een zorginstelling verhuizen. U krijgt te horen dat u een woning toegewezen krijgt en dat u er snel in moet. Wanneer u de sleutel krijgt heeft u 7 dagen de tijd om de woning te betrekken.

Misschien moet er een nieuwe vloer in of wilt u nieuwe vitrage en gordijnen. Wij kunnen alles in 7 dagen realiseren inclusief uw verhuizing. Vraag naar onze voorwaarden.

# Praxis



Jij bedenkt het.  
Onze vakman  
maakt het!

Montagedienst Praxis  
Zevenbergen

## WIJ HELPEN JE GRAAG BIJ DE VOLGENDE KLUSSEN

- Laminaatvloer leggen
- Raamdecoratie ophangen
- Kasten plaatsen
- Deuren afhangen
- Volledige badkamer montage
- Tuinschuttingen plaatsen
- Buitenzonwering plaatsen
- Horren monteren
- Traprenovatie monteren
- Split airco monteren
- Split airco vullen
- Gevel bekleding monteren
- *En nog veel meer.....*

Start je klus. Bel **06-11250019**

## JE VAKMAN VOORDELEN



### ÉÉN AANSPREEKPUNT

Dus altijd op de hoogte van je wensen, de planning en alle afspraken.



### BEZORGSERVICE

Levering en montage op dezelfde dag!



### ZEKERHEID

Maak gebruik van onze opmeetservice. Zo bestel je het juiste product en weet je meteen vooraf de prijs voor montage.



### HELDERE PRUZEN

Met onze transparante offerte weet je direct waar je aan toe bent en zijn er geen verrassingen achteraf.



### FULL SERVICE

We denken mee met je wensen, demonteren, monteren en leveren schoon op.

Montagedienst Praxis Zevenbergen  
Touwslagerij 22, 4762 AT Zevenbergen  
montagepraxiszevenbergen@outlook.com

Voor de  
Makers **Praxis**

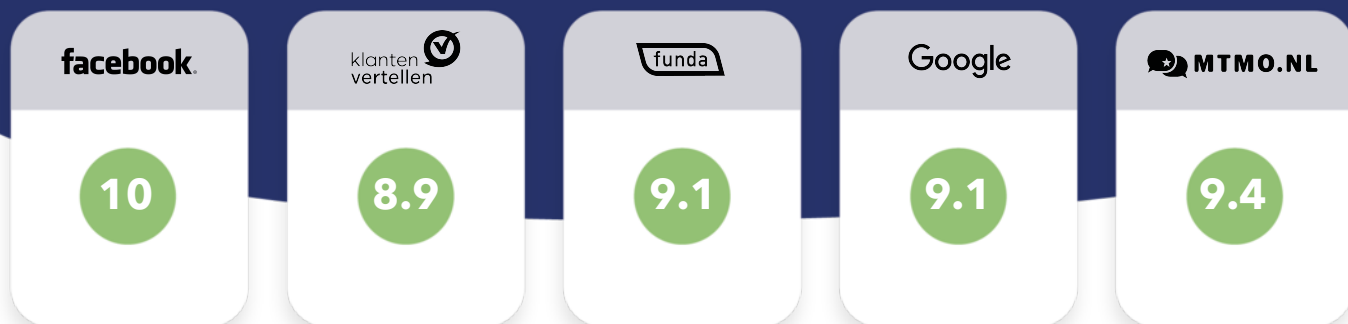


Totaal **385 beoordelingen**

**9.3**



## Betrouwbare reviews op



Scan de **QR code**  
en bekijk de reviews **online!**



BON MAKELAARDIJ  
Molenstraat 36  
4761 CL Zevenbergen

0168-335855  
info@bonmakelaardij.nl  
www.bonmakelaardij.nl

Openingstijden:  
Maandag T/M Vrijdag:  
09:00 / 17:30

